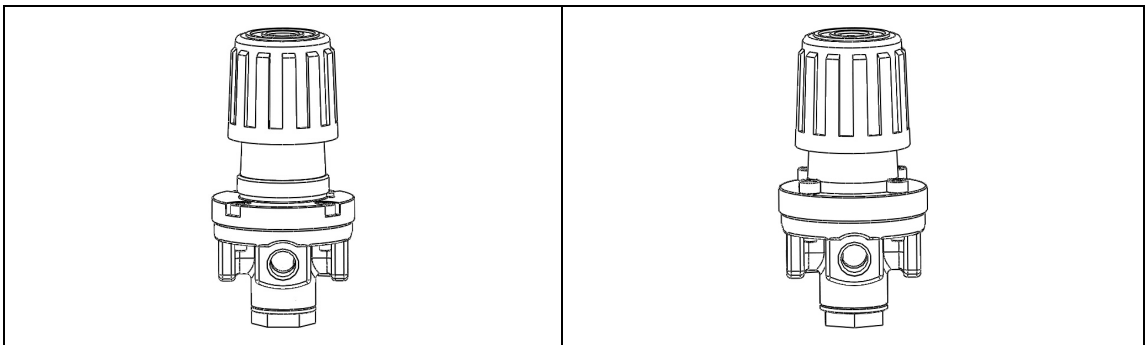


Doc. 573.288.040 Date/Datum/Fecha : 21/12/17 Annule/Cancel/ Ersetzt/Anula : 10/07/14	Modif. / Änderung : Kremlin Rexson → Sames Kremlin + # 116.370.700, 116.380.700 + # 016.240.000, 016.380.000 + # 116.390.500, 933.151.221 016.370.000, 016.390.000 016.365.000, 016.360.000 supprimés / canceled / annulliert / suprimidos	Pièces de rechange Spare parts list Ersatzteilliste Piezas de repuesto
--	---	---

Détendeur d'air - Air regulator - Luftdruckminderer - Manorreductor de aire

1/4 "



Pression / Pressure Druck / Presión	Détendeur d'air - Air regulator - Luftdruckminderer - Manorreductor de aire			
	+ Volant / Adjustment knob / Einstellglocke / Pomo			
	Montage façade / Wall mounting /xxx / Montaje frontal		Montage standard / Standard mounting / xxx / Montaje estándar	
	Phosphore pantone 382	Noir / Black Schwarz / Negro	Phosphore pantone 382	Noir / Black Schwarz / Negro
	#			
3,5 bar / 51 psi	-	116.380.700	116.240.500	016.380.500
5,5 bar / 80 psi	116.370.700	-	016.370.500	116.390.500
9 bar / 131 psi	-	-	116.365.500	116.360.500

ATTENTION : Monter le détendeur dans le sens de la flèche gravée sur le corps (voir croquis).

CAUTION : Fit air regulator as shown bellow (in the direction of the arrow engraved on the body)

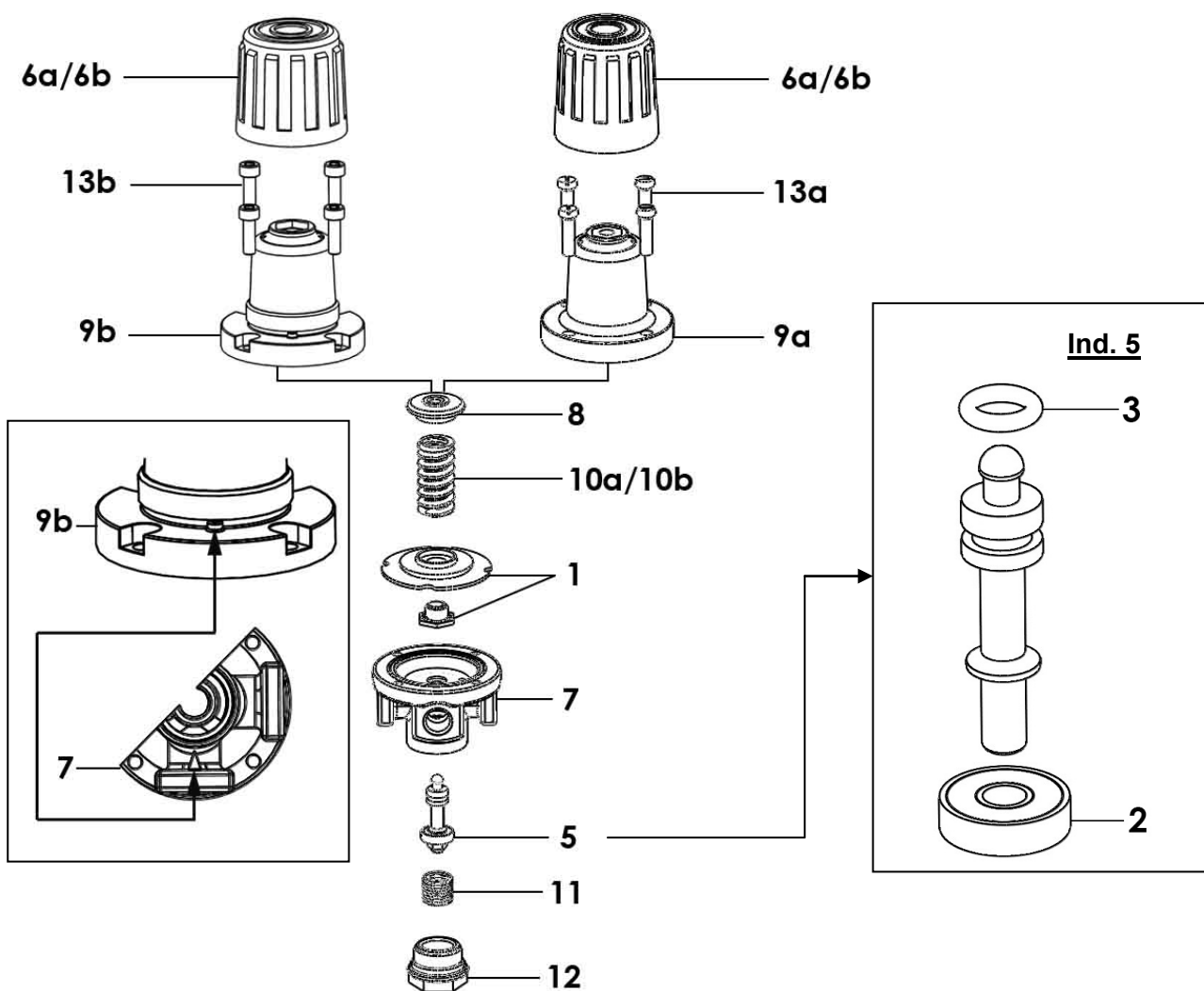
ACHTUNG : Beim Einbau auf die Durchflussrichtung achten.

ADVERTENCIA : El manorreductor se debe montar respetando el sentido indicado por la flecha gravada sobre el cuerpo (ver croquis).

(1) : Arrivée d'air / Air inlet / Lufteingang / Entrada de aire
 (2) : Sortie d'air / Air outlet / Luftausgang / Salida de aire

∅ 55 mm / 2" 5/32

Entrée et sortie.....	F 1/4"
Inlet and outlet connections.....	F 1/4"
Eingang und Ausgang.....	IG 1/4"
Entrada y salida.....	H 1/4"



Pièces communes - Common parts - Gleiche Teile - Partes comunes

Ind	#	Désignation	Description	Bezeichnung	Denominación	Qté
*-	016 189 901	Pochette de rechange	Spare set	Ersatzteilsatz	Bolsa de recambio	1
1	016 180 500	▪ Membrane siège assemblé	▪ Seat and diaphragm assembly	▪ Membran komplett mit Sitz	▪ Membrana asiento equipado	1
2	016 180 300	▪ Clapet	▪ Valve	▪ Ventil	▪ Válvula	1
3	909 130 305	▪ Bague R	▪ O-ring	▪ O-Ring	▪ Anillo R	1
*5	016 180 400	Piston complet	Piston assembly	Ventilkolben komplett	Pistón completo	1
6a	016 370 505	Volant noir	Black knob	Schwarz Einstellglocke	Pomo negro	1
6b	016 380 505	Volant phosphore	Knob	Einstellglocke	Pomo de color pantone	1
7	016 180 001	Corps	Body	Körper	Cuerpo	1
8	016 180 005	Coupelle supérieure	Spring support	Federteller	Copa	1
11	050 312 302	Ressort (clapet)	Spring (valve)	Feder (Ventil)	Muelle (válvula)	1
12	016 180 006	Bouchon	Plug	Binddstopfen	Tapón	1

Pièces spécifiques - Specific parts - Spezifische Teile - Partes específicas

Ind	#	Désignation	Description	Bezeichnung	Denominación	Qté
13a	933 151 275	Vis 5 x 20	Screw, model 5 x 20	Schraube 5 x 20	Tornillo, tipo 5 x 20	4
13b	933 151 221	Vis 5 x 16	Screw, model 5 x 16	Schraube 5 x 16	Tornillo, tipo 5 x 16	4
9a	016 180 100	Chapeau	Hat	Gehäuseoberteil	Tapa	1
9b	016 180 150	Chapeau	Hat	Gehäuseoberteil	Tapa	1

P = 3,5 bar / 51 psi

Ind	#	Désignation	Description	Bezeichnung	Denominación	Qté
10a	050 319 303	Ressort (3,5 bar)	Spring (3,5 bar/51 psi)	Feder (3,5 bar)	Muelle (3,5 bar)	1

P = 5,5 bar / 80 psi

Ind	#	Désignation	Description	Bezeichnung	Denominación	Qté
10b	050 319 402	Ressort (5,5 bar)	Spring (5,5 bar/80 psi)	Feder (5,5 bar)	Muelle (5,5 bar)	1

P = 9 bar / 131 psi

Ind	#	Désignation	Description	Bezeichnung	Denominación	Qté
10a	050 319 303	Ressort (3,5 bar)	Spring (3,5 bar/51 psi)	Feder (3,5 bar)	Muelle (3,5 bar)	1
+		+	+	+	+	
10b	050 319 402	Ressort (5,5 bar)	Spring (5,5 bar/80 psi)	Feder (5,5 bar)	Muelle (5,5 bar)	1

* Pièces de maintenance préconisées.

* Preceding the index number denotes a suggested spare part.

* Bezeichnete Teile sind empfohlene Ersatzteile.

* Piezas de mantenimiento preventivas.

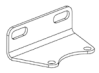
N C : Non commercialisé.




N S : Denotes parts are not serviceable.

N S : Bezeichnete Teile gibt es nicht einzeln, sondern nur komplett .

N S : no suministrado.

OPTION - ON REQUEST - OPTION - OPCIÓN

	#	Désignation	Description	Bezeichnung	Denominación	Qté
	016 180 010	Support mural pour détenteur	Support, regulator	Wandhalterung	Soporte para regulador	1
	144 910 129	Pochette visserie (vis, écrous et rondelles)	Package of screws, nuts, and washers	Schraubensatz (Schraube, Mutter, Scheibe)	Bolsa de tornillos, de tuercas y de arandelas	1

	#	Désignation	Description	Bezeichnung	Denominación	Qté
	906 333 102	Bouchon 1/4	Plug 1/4	Binndstopfen 1/4	Tapón 1/4	-
	910 011 404	Manomètre (0-4 bar) (avec arrivée latérale)	Gauge (0-4 bar / 0-58 psi) (with bottom inlet)	Manometer (0-4 bar) (mit Seiteneingang)	Manómetro (0-4 bar) (con llegada lateral)	-
	910 011 402	Manomètre (0-10 bar) (avec arrivée latérale)	Gauge (0-10 bar / 0-145 psi) (with bottom inlet)	Manometer (0-10 bar) (mit Seiteneingang)	Manómetro (0-10 bar) (con llegada lateral)	-
	910 011 403	Manomètre (0-6 bar) (avec arrivée centrale)	Gauge (0-6 bar / 0-81 psi) (with back inlet)	Manometer (0-6 bar) (mit Zentraleingang)	Manómetro (0-6 bar) (con llegada central)	-