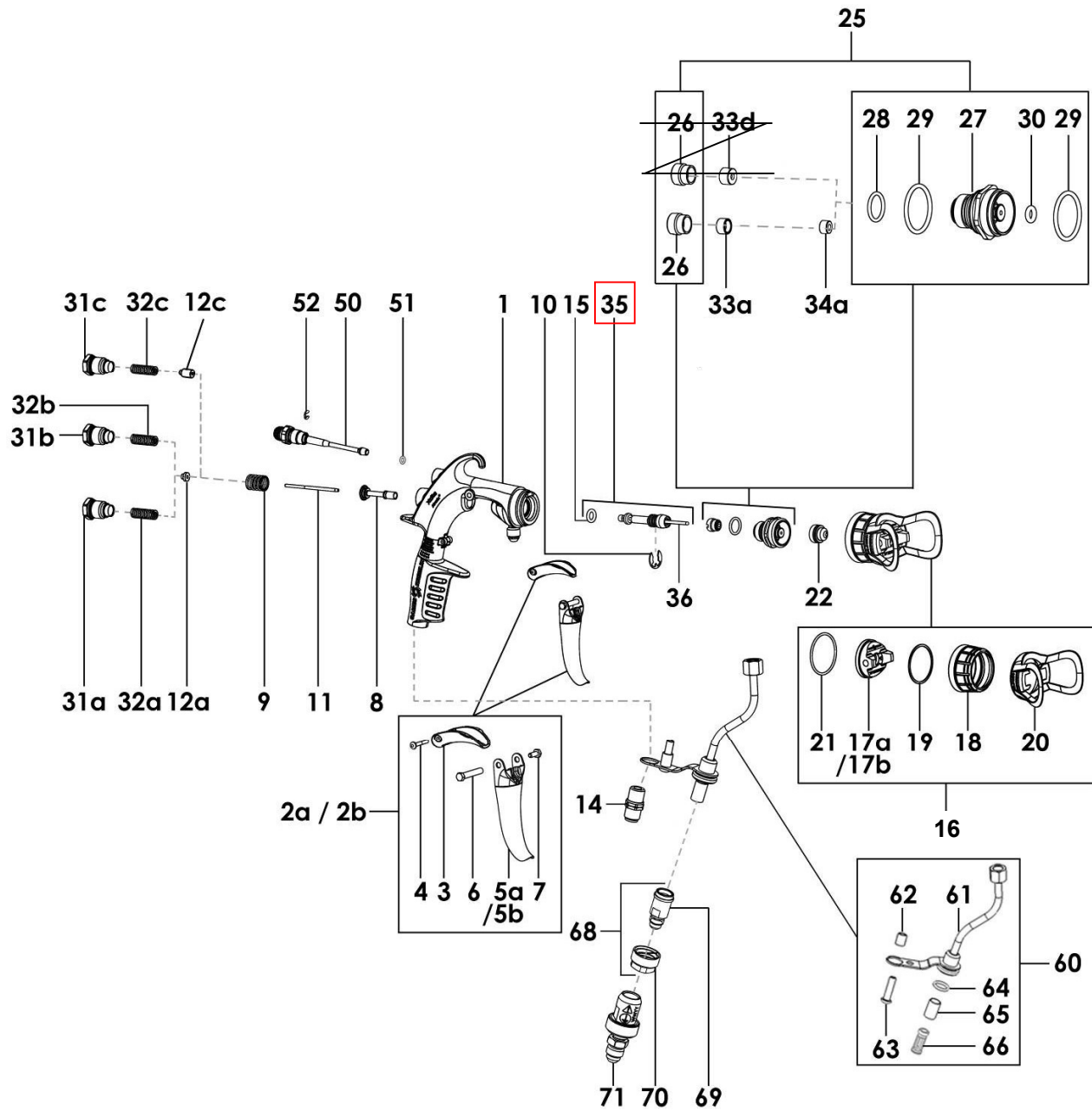


SCHEMA EXPLODATĂ A PISTOLULUI Xcite™

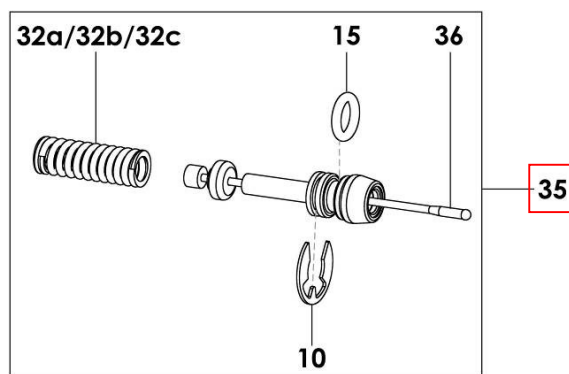


Piese comune Xcite™ 120 / 200 bar - Common parts

Ind	#	Description	Descriere	Cantitate
1	NC / NS	Body assembly	Ansamblu corp pistol	1
2b	129 725 909	Trigger + safety lever	Trăgaci + blocaj siguranță	1
3	NC / NS	▪ Safety lever	▪ Blocaj siguranță	1
4	NC / NS	▪ Pin	▪ Bolț	1
5b	129 740 006	▪ Trigger	▪ Trăgaci	1
6	NC / NS	▪ Spindle, trigger	▪ Ax, trăgaci	1
7	NC / NS	▪ Screw	▪ Șurub	1
*8	129 720 030	Air valve assembly	Ansamblu supapă aer	1
9	050 311 321	▪ Spring, valve	▪ Arc valvă	1
10	102 202 113	Ring Ø 8 (x 10)	Inel Ø 8 (set 10 buc)	1
11	NC / NS	Needle rod	Tijă ac	1
13	NC / NS	Plug	Dop	1
14	050 102 624	Air fitting, model M 1/4 NPS	Racord aer, M 1/4" NPS	1
15	109 420 298	Seal (x 10)	Garnitură (set 10 buc)	1
16	132 720 020	VX24 head assembly	Ansamblu cap aer VX24	1
17b	NC / NS	▪ Head	▪ Cap aer	1
18	NC / NS	▪ Ring	▪ Inel	1
19	129 720 075	▪ Seal, aircap	▪ Garnitură plată cap aer	1
20	132 720 003	▪ Head protection	▪ Protecție cap aer, plastic	1
21	150 040 330	▪ Seal, ring	▪ Garnitură cap aer	1
22	134 5XX XXX	Airmix tip (see tip table)	Duză Airmix mărimea XX.XXX (vezi tabel duze)	1
25	129 729 907 129 732 907	Seat-holder assembly (without seat)	Ansamblu suport scaun (fără scaun)	1
26	029 600 106	▪ Screw	▪ Șurub	1
27	NC / NS	▪ Seat-holder	▪ Suport scaun	1
28	129 729 913	▪ O-Ring	▪ Garnitură scaun față	1
29	150 040 329	▪ O-Ring	▪ Garnitură "O-SS"	1
30	129 729 912	▪ Seal	▪ Garnitură etanșare scaun - duză	1
33d	129 729 904	Seat, acetal (x 10)	Scaun poliacetal	4
35	129 720 150 129 720 250	Kit needle assembly for Xcite + 120b spring Kit needle assembly for Xcite + 200b spring	Ansamblu cartuș pentru Xcite 120bar + arc Ansamblu cartuș pentru Xcite 200bar + arc	1
50	129 720 020	Fan adjustment valve	Buton reglaj fantă	1
51	150 040 328	▪ O-Ring	▪ Garnitură buton reglaj fantă	1
52	102 202 101	▪ Ring Ø 5 (x 10)	▪ Siguranță (set 10 buc)	1
NC / NS = NU SE COMERCIALIZEAZĂ SEPARAT				

Ind	#	Description	Descriere	Cantitate
60	129 720 085	Protective tube assembly	Ansamblu tub protector	1
61	NC / NS	▪ Protective tube	▪ Tub protector	1
62	029 670 072	▪ Spacer	▪ Distanțier	1
63	934 081 332	▪ Screw	▪ Șurub	1
64	129 529 918	▪ Seal	▪ Garnitură filtru	1
65	129 609 907 129 609 908 129 609 909	▪ Screen n° 4 ▪ Screen n° 6 ▪ Screen n° 12	▪ Filtru nr. 4 (140 mesh) ▪ Filtru nr. 6 (85 mesh) ▪ Filtru nr. 12 (50 mesh)	1
66	029 720 083	▪ Support, screen	▪ Suport filtru	1
68	129 520 370	Cup and nut assembly	Cupă și piuliță (Fiting fix)	1
69	029 520 372	▪ Body filter	▪ Corp filtru	1
70	029 520 306	▪ Nut	▪ Piuliță	1
71	129 670 425 129 732 425	Swivel fitting	Fiting rotativ M 1/2" – F 1/2" JIC	1
NC / NS = NU SE COMERCIALIZEAZĂ SEPARAT				

Piese specifice Xcite™ 120 bar



Cartuș

Ind	#	Description	Descriere	Cantitate
12a	NC / NS	Needle carrier	Ghidaj tijă	1
31a	NC / NS	Sleeve, needle stop (120 bar / 1740 psi)	Manșon, opritor tijă (120 bar / 1740 psi)	1
32a	129 729 914	Spring, fluid needle (120 bar / 1740 psi)	Arc, tijă fluid (120 bar / 1740 psi)	1
33a	129 740 908	Seat with seal, carbide	Scaun din carbid + garnitură	1
34a	129 740 911	▪ Seal, seat	▪ Garnitură scaun	1
35	129 720 150	Needle assembly	Ansamblu cartuș + arc 120bar	1
36	NC / NS	▪ Needle	▪ Arc cartuș	1
10	102 202 113	▪ Ring Ø 8 (x 10)	▪ Inel Ø 8 (set 10 buc)	1
15	109 420 298	▪ Seal	▪ Garnitură	1
NC / NS = NU SE COMERCIALIZEAZĂ SEPARAT				

Piese specifice Xcite™ 200 bar

Ind	#	Description	Descriere	Cantitate
12a	NC / NS	Needle carrier	Ghidaj tijă	1
31b	NC / NS	Sleeve, needle stop (200bar / 2900 psi)	Manșon, opritor tijă (200 bar / 2900 psi)	1
32b	129 729 915	Spring, fluid needle (200 bar / 2900 psi) (x 5)	Arc, tijă fluid (200 bar / 2900 psi)	1
33a	129 740 908	Seat with seal, carbide	Scaun din carbid + garnitură	1
34a	129 740 911	▪ Seal, seat	▪ Garnitură scaun	1
35	129 720 250	Needle assembly	Ansamblu cartuș + arc 120bar	1
36	NC / NS	▪ Needle	▪ Arc cartuș	1
10	102 202 113	▪ Ring Ø 8 (x 10)	▪ Inel Ø 8 (set 10 buc)	1
15	109 420 298	▪ Seal	▪ Garnitură	1
NC / NS = NU SE COMERCIALIZEAZĂ SEPARAT				

Pentru modele de dinainte de 12 / 2017:

Ind	#	Description	Descriere	Cantitate
2a	129 729 909	Trigger + safety lever	Trăgaci + blocaj siguranță	1
3	NC / NS	▪ Safety lever	▪ Blocaj siguranță	1
4	NC / NS	▪ Pin	▪ Bolț	1
5a	129 720 007	▪ Trigger	▪ Trăgaci cu ax	1
6	NC / NS	▪ Spindle, trigger	▪ Ax, trăgaci	1
7	NC / NS	▪ Screw	▪ Șurub	1
NC / NS = NU SE COMERCIALIZEAZĂ SEPARAT				

KITURI - KITS

Ind	#	Description	Descriere	Cantitate
-	129 729 919	Safety lever kit (ind. 3 and 4)	Kit blocaj siguranță (ind. 3 și 4)	1
-	129 729 981	Kit garnituri aer + garnituri fluid [ind. 10, 15, 19, 21, 23a, 23b, 28, 29, 30, 34a, 51, 52, 64 + tub vaselină + (42, 43 – instrumente)]		1

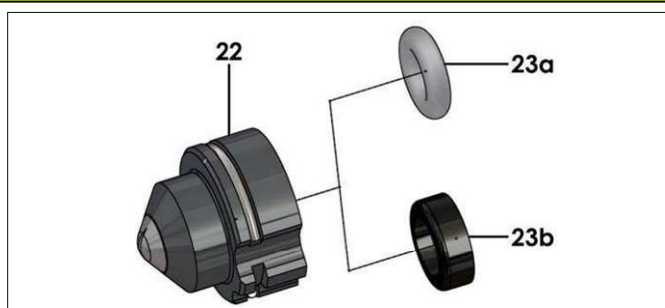
Specific Xcite™ 120 bar

Ind	#	Description	Descriere	Cantitate
-	129 729 920	Service kit (ind. 3, 4, 6, 7, 8, 9, 10, 32a, 36, 50, 51, 65 + seal kits)	Kit service (ind. 3, 4, 6, 7, 8, 9, 10, 32a, 36, 50, 51, 65 + kit garnituri aer + kit garnituri fluid)	1
-	129 729 910	Service kit - rear line - (ind. 11, 12a, 31a, 32a)	Kit service – linie spate (ind. 11, 12a, 31a, 32a)	1

Specific Xcite™ 200 bar

Ind	#	Description	Descriere	Cantitate
-	129 729 921	Service kit (ind. 3, 4, 6, 7, 8, 9, 10, 32b, 36, 50, 51, 65 + seals kit)	Service kit (ind. 3, 4, 6, 7, 8, 9, 10, 32b, 36, 50, 51, 65 + kit garnituri aer + kit garnituri fluid)	1
-	129 729 911	Service kit - rear line - (ind. 11, 12a, 31b, 32b)	Service kit - rear line (ind. 11, 12a, 31b, 32b)	1

DUZE - TIPS



Ind	#	Description	Descriere	Cantitate
22	134 5xx xxx	Airmix® Tip	Duză Airmix®	1

Mărimea duzei se alege în funcție de tabelul de pe pagina următoare

Microfiltru și garnitură duză - Microfilter and seal




Ind	#	Description	Descriere	Cantitate
23a	129 529 903	PTFE seal (x 10) - Only for tips size 09 and above	Pentru duze mărimea 09+ Garnitură PTFE	1
23b	129 609 901	Microfilter 100 μ (x 10) - Only for tips size 03, 04 and 06	Pentru duze mărimea 03, 04, 06 Microfiltru 100 microni	1

TABEL SELECTIE DUZE AIRMIX® - TIP CHART

(Duze cu suport inox / Tips with stainless steel insert-holder)

Duze standard / Standard tips

		Debit de apă Water output (l / mn)				Mărime filtru Mesh number for filter		Lățimea razei la 25 cm / Spray fan width at 25 cm (10") Cu cap de aer / with aircap									
								Maxim (cm)									
Calibru Size	Ø. mm	Presiune / Pressure				Filtru Pistol Gun	Filtru Pompă Pump	9	12	17	21	25	29	33	37	44	56
		35 bar 500 psi	70 bar 1000 psi	120 bar 1740 psi	200 bar 2900 psi												
								Numărul gravat pe spatele duzei / Number engraved on the tip									
02	0,15	0,07	0,10	0,13	0,17	4	2	02.034	02.054			02.114					
03	0,18	0,11	0,15	0,20	0,26	4	2	03.034	03.054	03.074			03.134				
04	0,23	0,16	0,22	0,29	0,38	4	2 sau 4	04.034	04.054	04.074	04.094	04.114	04.134				
06	0,28	0,23	0,33	0,43	0,57	4	4 sau 6	06.034	06.054	06.074	06.094	06.114	06.134	06.154			
07	0,30	0,28	0,39	0,51	0,66	6	4 sau 6							07.154			
09	0,33	0,32	0,45	0,59	0,77	6	6 sau 8	09.034	09.054	09.074	09.094	09.114	09.134	09.154	09.174		
12	0,38	0,42	0,60	0,79	1,03	6	8 sau 12			12.074	12.094	12.114	12.134	12.154	12.174		
14	0,41	0,51	0,72	0,94	1,23	12	8 sau 12		14.054	14.074	14.094	14.114	14.134	14.154	14.174		
18	0,48	0,67	0,95	1,24	1,63	12	12						18.134	18.154	18.174	18.194	
20	0,50	0,76	1,06	1,39	1,82	12	12			20.074	20.094	20.114	20.134	20.154	20.174	20.194	
25	0,56	0,94	1,33	1,74	2,28	12	15						25.134	25.174			
30	0,61	1,13	1,60	2,09	2,74	12	15					30.114	30.134	30.154	30.174	30.194	
40	0,72	1,54	2,18	2,85	3,73	12	20								40.174		
45	0,76	1,68	2,38	3,12	4,08	12	20					45.114		45.154	45.174	45.194	
100	1,04	3,96	5,68	7,33	9,47	12	20-30								100.174		100.214

Duze speciale pentru materiale pe bază de apă / Specific tips for water-based paints

04	0,23	0,16	0,22	0,29	0,38	4	2 sau 4	04.032	04.052	04.072	04.092	04.112	04.132				
06	0,28	0,23	0,33	0,43	0,57	4	4 sau 6	06.032	06.052	06.072	06.092	06.112	06.132	06.152			
07	0,30	0,28	0,39	0,51	0,66	6	4 sau 6							07.152			
09	0,33	0,32	0,45	0,59	0,77	6	6 sau 8	09.032	09.052	09.072	09.092	09.112	09.132	09.152			
12	0,38	0,42	0,60	0,79	1,03	6	8 sau 12			12.072	12.092	12.112	12.132	12.152	12.172		
14	0,41	0,51	0,72	0,94	1,23	12	8 sau 12		14.052	14.072	14.092	14.112	14.132	14.152	14.172		

 Reglaj de fantă optim / Optimum fan adjustment

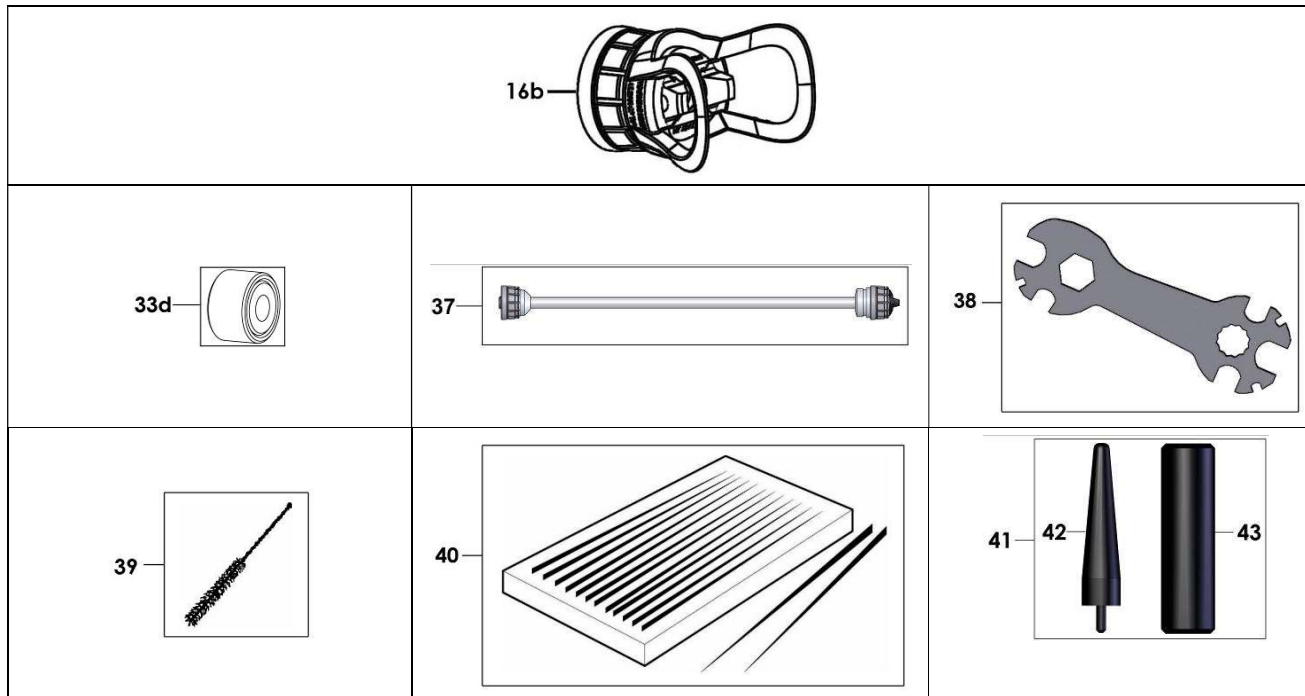
Pentru a obține codul de piesă al duzei, înlocuiți "X" din „134 5XX XXX” cu mărimea duzei. Primele 2 cifre dau calibrul duzei (orificiul) iar ultimele 3 cifre dau raza duzei.

Exemplu: Duza de mărime 09.094 are codul 134 509 094

To obtain tip part number, replace the crosses by the engraved tip number preceded by 134.5XX.XXX

Example : use part number 134 509 094 to obtain Tip N° 09.094

OPȚIONALE – ON REQUEST



Ind	#	Description	Descriere	Cantitate
*16b	132 720 055	VX124 head assembly	Ansamblu cap aer VX124	1
17b	NC / NS	▪ Head	▪ Cap aer	1
18	NC / NS	▪ Ring	▪ Inel	1
19	129 720 075	▪ Seal, aircap (x 2)	▪ Garnitură plată	1
20	132 720 003	▪ Head protection (x3)	▪ Protecție cap aer	1
21	150 040 330	▪ Seal, ring (x 10)	▪ Garnitură "O-SS"	1
37	075 810 010	Extension Lenght : 400 mm / 16"	Extensie lungime 400mm	1
38	049 030 042	Gun wrench	Cheie pistol	1
39	906 300 101 906 300 102	Large size brush Small size brush	Perie mărime mare Perie mărime mică	1
40	000 094 000	Unclogging needles (x12) for tips	Ac calibrat pentru curățat / desfundat duza	1
41	129 729 922	Tools kit	Set de instrumente	1
42	NC / NS	▪ Starter seal tool	▪ Instrument montat garnituri	1
43	NC / NS	▪ Seal installation tool	▪ Instrument montat garnituri	1
NC / NS = NU SE COMERCIALIZEAZĂ SEPARAT				

RECOMANDĂRI

Pentru întreținerea corectă a pistolului recomandăm utilizarea unor perii de curățare de calitate.

Curățarea duzelor Airmix trebuie să se realizeze cu delicatețe, acestea fiind calibrate perfect. Pentru curățarea și/sau desfundarea acestora trebuie folosite doar acele de curățat (40).

Furtunuri de material (fluid) și de aer / Fluid and air hoses

Furtunuri Airmix® de material (fluid) – conexiuni inox tratat

Diametru interior: 4.8 mm (3/16")

Temperatură maximă fluid: 100 °C

Culoare furtun: verde / gri

Lungime	Presiune maximă		Conexiuni
	Max 120 bar (Xcite™ 120bar)	Max 240 bar (Xcite™ 200bar)	
Cod #	Cod #		1/2" JIC - 1/2" JIC
5 m	050 450 801	050 450 604	
7.5 m	050 450 808	050 450 605	
10 m	050 450 802	050 450 606	
15 m	050 450 811	050 450 607	
20 m	050 450 812	050 450 608	

Furtunuri de aer

Diametru interior / exterior: 6.5mm / 10.5mm

Conductor: da

Material: TPU

Lungime	Cod #	Conexiuni
5 m	050 382 109	1/4" NPS - 1/4" NPS
7.5 m	050 382 109	
10 m	050 382 110	
15 m	050 382 116	
20 m	050 382 113	

Recomandat pentru protejarea furtunurilor:

Cod #	Description	Descriere	Cantitate
129 270 087	Hose protection 10m	Husă de protecție LPDE lungime 10m	1
129 270 088	Hose protection 15m	Husă de protecție LPDE lungime 15m	1
129 270 089	Hose protection 20m	Husă de protecție LPDE lungime 20m	1

Utilizați un furtun de aer conductiv (diametru intern minim: 6.5mm), pentru a conecta pistolului la regulatorul de aer (capabil de a asigura cel puțin 3 bar / 44 psi.).

Asigurați-vă de strângerea conexiunilor dintre pistol și pompă.