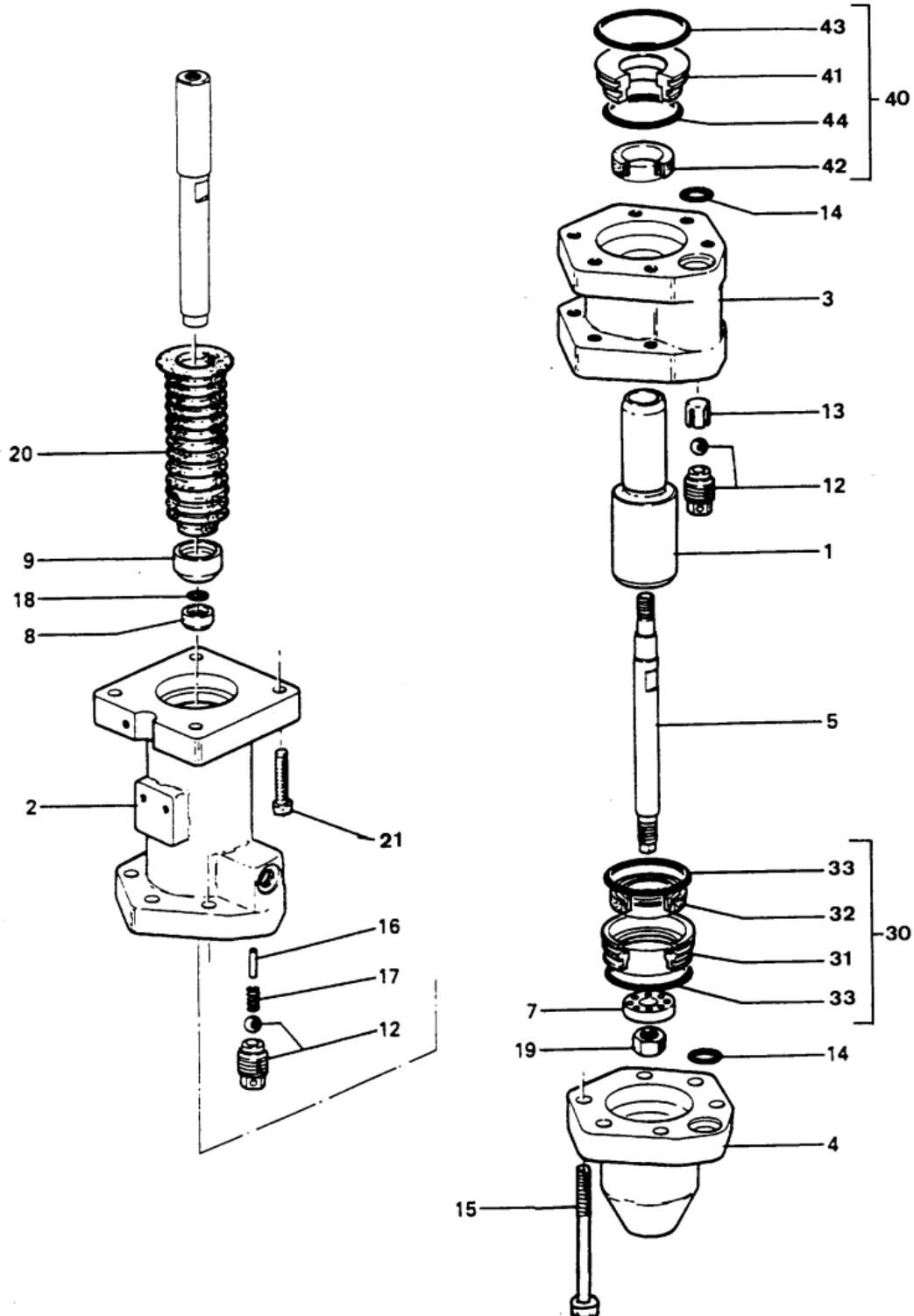


SECȚIUNEA HIDRAULICĂ - POMPĂ KREMLIN 17A (model 30S)

Traducere document nr. 573.663.040

Data: 08 / 06 / 2002

Listă piese de schimb





Cod reper complet: 144 910 050 (indisponibil)

Ind	Cod	DESCRIERE	Description	Buc.
1	044 910 001	Piston	Piston	1
2	144 910 002	Corp de aspirație	Suction body	4
3	044 910 003	Cilindru	Cylinder	1
4	044 910 004	Camera de aspirație	Suction chamber	1
5	044 910 005	Tija de legătură motor aer	Tie-rod	1
7	044 910 007	Limitator	Shutter	1
8	044 910 010	Supapă de umplere	Filling valve	1
9	044 910 011	Manșon burfuf	Skirt	1
12	000 503 132	Scaun refulare cu bilă	Exhaust seat with ball	2
13	000 503 134 (doar în kit)	Carcasă de bilă	Ball cage	1
14	909 420 502	Garnitură FEP/ FPM	Seal FEP/FPM	2
15	930 151 825	Șurub CHcM 10x140	Screw CHcM 10x140	6
17	050 311 246	Arc valvă	Spring valve	1
18	129 209 902	Garnitură PTFE	Seal PTFE	1
19	906 011 157	Piuliță cu auto strângere	Nut	1
20	144 890 208	Burduf	Bellows	1
21	930 151 448	Șurub CHcM 10x35	Șurub CHcM 10x35	4
30	044 910 020	Ansamblu suport garnitură GT inferior	Holder, tower seal, assembly	1
31	044 910 008	• Locaș garnitură GT inferioară	• Holder, lower seal	1
32	909 150 228	• Garnitură GT inferioară	• Lower seal (GT)	1
33	909 420 271	• Garnitură OLIF inferioară GT d48	• Lower seal, 0 48/1 "7/8	2
40	044 910 021	Ansamblu suport garnitură GT superior	Holder, upper seal, assembly	1
41	044 910 009	• Locaș garnitură GT superioară	• Holder, upper seal	1
42	909 150 207	• Garnitură GT superioară	• Upper seal (GT)	1
43	909 420 271	• Garnitură OLIF inferioară GT d48	• Upper seal, 048/1 "2 1/32	1
44	909 420 251	• Garnitură 0 42	• Upper seal, 042/1 "2 1/32	1



Părți componente specifice versiunii din oțel inoxidabil				
Ind	Cod	DESCRIERE	Description	Buc.
2	144 910 502	Corp de aspirație (oțel inoxidabil)	Suction body (stainless steel)	1
*3	044 910 503	Cilindru (oțel inoxidabil)	Cylinder (stainless steel)	1
4	044 910 504	Cameră de aspirație (oțel inoxidabil)	Suction chamber (stainless steel)	4
15	930 151 792	Șurub CHcM 10x120	Screw, CHcM 10x120	6
21	930 151 603	Șurub CHcM 10x60	Screw, CHcM 10x60	4

KITURI				
-	144 919 905	Kit garnituri (ind. 14, 17, 18, 19, 32, 33, 42, 43, 44)	Package of seals (ind. 14, 17, 18, 19, 32, 42, 43, 44)	1
-	144 919 912	Kit service (ind. 8, 12, 13 + kit garnituri 144 919 905)	Servicing kit (ind. 8, 12, 13 + package of seals 144 919 905)	1

Pompa model **17A** (denumită și 30S) nu se mai află în fabricație.

Aceasta a fost înlocuită cu modelul **17F60** – construcție similară cu diverse îmbunătățiri.

Distribuitor autorizat în România:

Falk Consulting

Calea București, nr. 310 bis, Brașov

Tel. 0268 310 574 / 320229 / 322834

E-mail: office@falk.ro / comenzi@falk.ro

Web: www.falk.ro / www.sames.com

RO 7260024 | J08/289/1995